

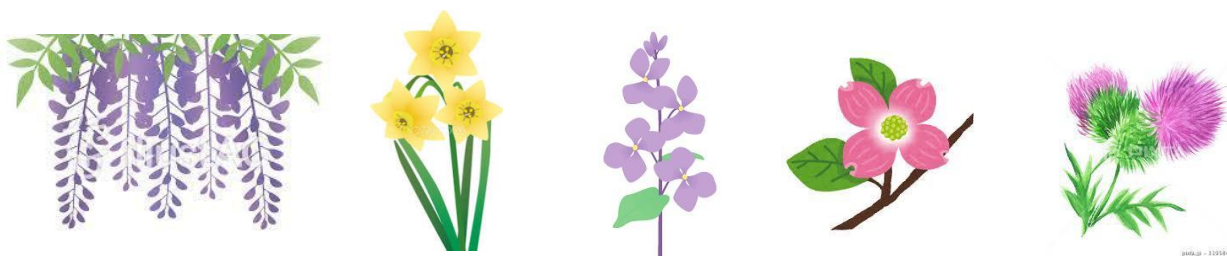


まじめすぎるという意見が寄せられました。そこで、今回は、「春の花」をテーマに、漢字遊びをします。

## 子どもたちへ (子どもは、辞書で調べてもいいですよ)

1 < 次の植物の名前の読み方をひらがなで書きましよう >

① 梅	② 桜	③ 桃	④ 空豆	⑤ 雪の下
⑥ 花大根	⑦ 花水木	⑧ 山吹	⑨ 藤	⑩ 水仙



## 大人の皆様へ (パパ&ママ、ジジ&ババ)

2 < 次の植物の名前の読み方をひらがなで書きましよう > 1 と 3 もやってみましよう

⑪ 土筆	⑫ 蓮華草	⑬ 薊	⑭ 堇	⑮ 椿
⑯ 梨	⑰ 石楠花	⑱ 勿忘草	⑲ 薔薇	⑳ 撫子

## 学校の先生がたへ (お忙しいと思いますが息抜きに付き合ってください)

3 < 次の植物の名前の読み方をひらがなで書きましよう > 1 と 2 もやってみましよう。

21 皐月	22 木通	23 木瓜	24 蒲公英	25 躑躅
26 春紫苑	27 沈丁花	28 風信子	29 無花果	30 葱と牛蒡

★備考★[成美教育文化会館]で検索すると、「かけはし」のほか「メッセージ」「Q&A」「ほん本ブック」をはじめ「一字荘」や「至楽荘」の利用の仕方、「成美教育文化会館」の会場貸出など様々な情報が閲覧できます。ご利用ください。

< 答え > (①ウメ、②サクラ、③モモ、④ソラマメ、⑤ユキノシタ、⑥ハナダイコン、⑦ハナミズキ、⑧ヤマブキ、⑨フジ、⑩スイセン、⑪ツクシ、⑫レンゲソウ、⑬アザミ、⑭スマレ、⑮ツバキ、⑯ナシ、⑰シャクナゲ、⑱ワスレナグサ、⑲バラ、⑳ナデシコ、21 サツキ、22 アケビ、23 ボケ、24 タンポポ、25 ツツジ、26 ハルジオン、27 ジンチョウゲ、28 ヒヤシンス、29 イチジク、30 ネギとゴボウ) どんな花か、図鑑で確認ましよう。